

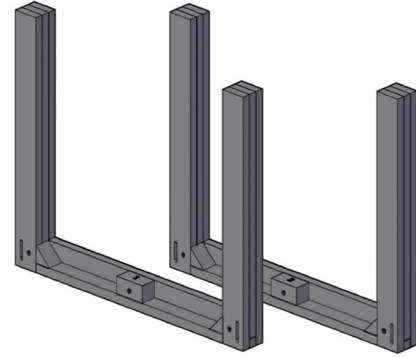
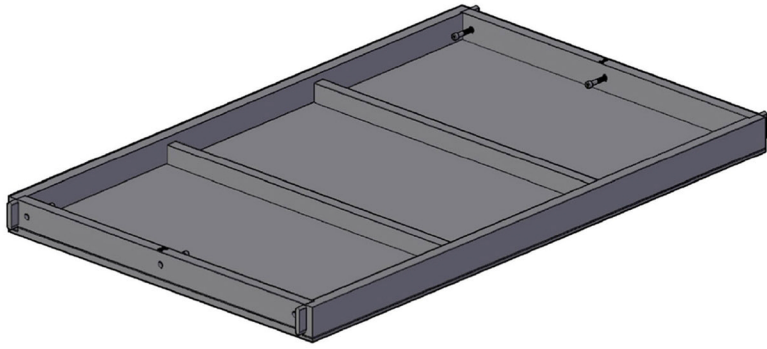
Montageanleitung

YOGA | ESSTISCH

ARTIKEL: 6406,6526,6527,6528

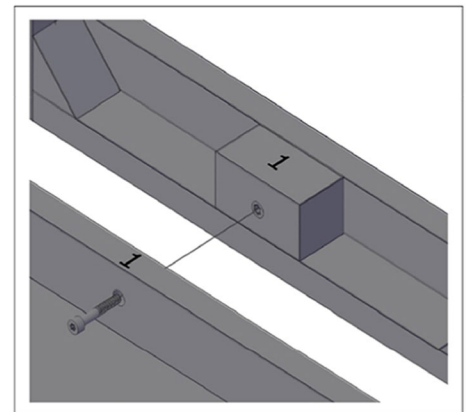
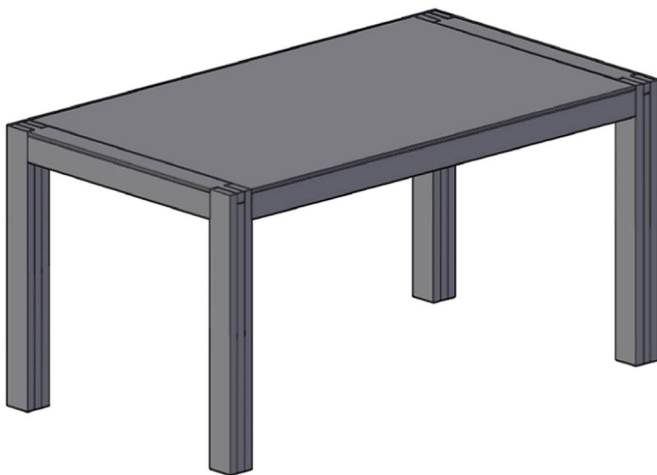
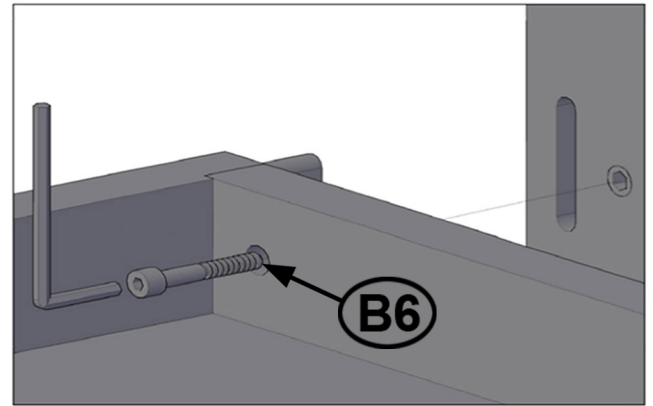
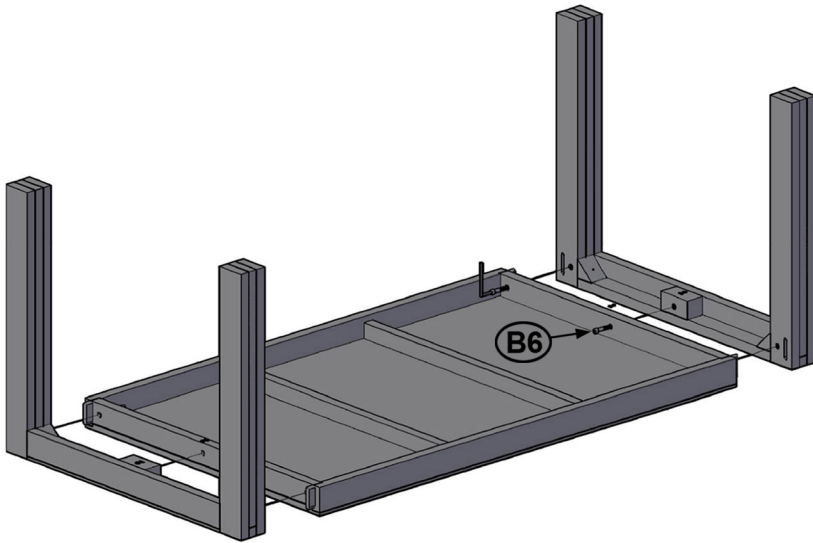


 WOLFMÖBEL



1. Platzieren Sie Tischplatte mit der Oberseite nach unten auf einer gepolsterten, schützenden Unterlage wie z.B. einem Teppich.

2. Gleiche Zahlen an Tischbeinen und Tischenden geben die Montageplätze für die Seitenteile vor.



3. Fixieren Sie alle Schrauben einer Tischseite zunächst leicht, erst dann die schrauben fest anziehen.

Pflege: Bitte beachten Sie unsere Pflegehinweise auf dem beigelegten Infoblatt oder informieren Sie sich auf unserer Homepage unter: www.wolf-moebel.de

6406, 6526, 6527, 6528

B6



M8x50

6x

