



## Nachhaltigkeit bei Hasena

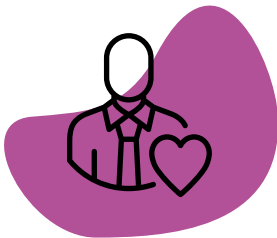
Unser wichtigster Lieferant, die Natur, ist sensibel und benötigt lange Regenerationszeiten bei Überbeanspruchung. Wir respektieren die von uns genutzten Ökosysteme und stellen unsere Produkte nachhaltig und mit hohem sozialen Engagement her. Denn nicht nur die Beschaffung des Holzes aus nachweislich verantwortungsvoll bewirtschafteten Wäldern ist für die Erhaltung einer gesunden Natur relevant. Auch der langfristig ausgerichtete soziale Umgang mit Mitarbeitern und Partnern stärkt den schonungsvollen Umgang mit der gesamten Umwelt.

## Verantwortung mit FSC®

FSC® steht für Forest Stewardship Council® und für weltweit verantwortungsvolle Waldbewirtschaftung. Wenn die gesamte Wertschöpfungskette der Holzproduktion den strengen Richtlinien entspricht, erhalten Produkte das Gütesiegel. Achten Sie auf FSC®-zertifizierte Produkte.

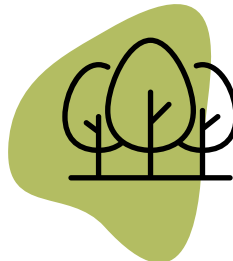


### Soziale Verantwortung



- Sicherheit für unsere Mitarbeiter am Arbeitsplatz
- Engagement für soziale Bedingungen in allen Prozessen, auch bei unseren Partnern
- familiärer Umgang innerhalb des Hasena-Teams
- langfristige Partnerschaften

### Holzbeschaffung



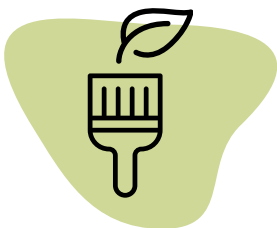
- Massivholz wächst nach und ist grundsätzlich nachhaltig
- FSC®-zertifizierte Produkte
- Holzdeklaration in Unterlagen ersichtlich

### Produktion Massivholz



- alle Massivholzprodukte werden handwerklich gefertigt
- Qualitätsprüfung über alle Produktionsprozesse

### Holzoberflächen



- geölte Oberflächen bei allen Massivholz-Ausführungen mit Öl auf pflanzlicher Basis
- Emissionswerte gemäss strengen Emissionstests TÜV Rheinland (Unbedenklichkeit für Mensch und Tier)

### Energiegewinnung



- Verwaltungsgebäude/Lager:
- Photovoltaik-Anlage auf einer Fläche von 5'072 m<sup>2</sup>, Jahresertrag ca. 750 MWh (ca. 135 Haushalte)

### Wärmegewinnung



- Verwaltungsgebäude/Lager + Fremdhushalte:
- Hackschnitzel-Anlage zur Wärmegewinnung, Jahresertrag ca. 1'157 MWh (ca. 51 Haushalte)